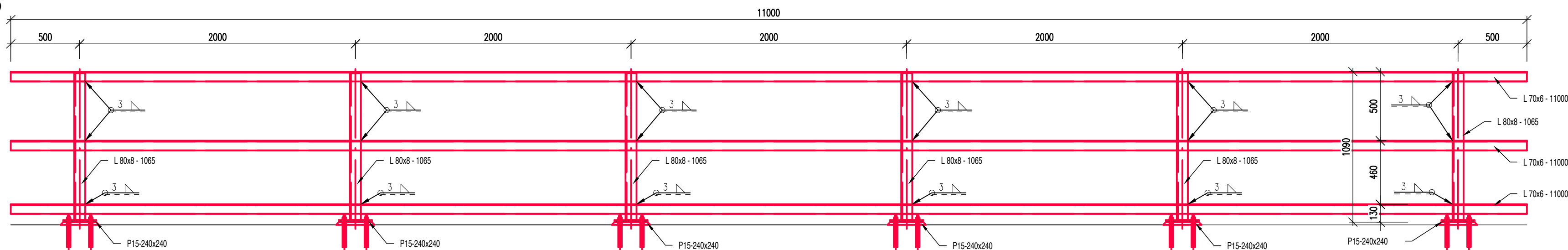


POHLED NA ZÁBRADLÍ

POČET DÍLCŮ TYP1: 2 ks

1:25

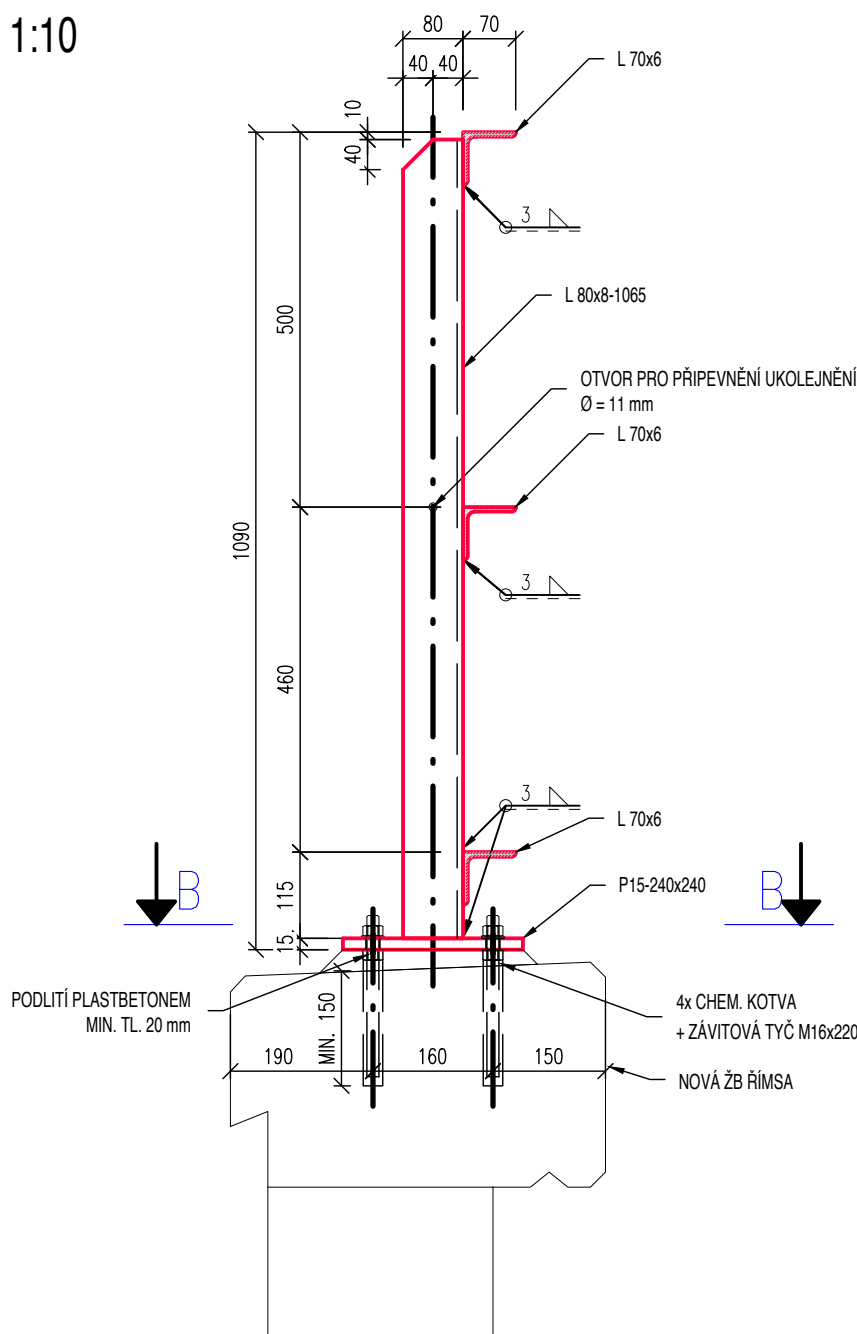


ROZMĚRY ZABRADLU									
ZN.	VELIČNA	HOJNOST	JEDNOTKY						
D	POČET DÍLCŮ	2	ks	ZADAT HOJNOSTU					
n	POČET POLI MEZI SLOUPKY	5		ZADAT HOJNOSTU					
L1	DĚLKA POLE	2000	mm	ZADAT HOJNOSTU					
L2	PŘESAH VLEVO	500	mm	ZADAT HOJNOSTU					
L3	PŘESAH VPRÁVO	500	mm	ZADAT HOJNOSTU					
L	DĚLKA MADLA	11000	mm	NEZADÁVAT					
H	DĚLKA SLOUPKU	1065	mm	KONSTANTA					
<div> <div>VÝKAZ MATERIÁLU</div> <div>DÍLEC ZABRADLU TYP 1</div> <div>* UVEDENÉ HMOTNOSTI V TABULCE JSOU BEZ PRŮŘEZU A SWARÖ</div> </div>									
POZ.	NÁZEV – ROZMĚR	NORMA	MATERIÁL	KS V DÍLCI	HMOTNOST KUSU	CELK. KS	CELKOVÁ HMOTNOST	NÁTĚROVÁ PL. KUSU	NÁTĚROVÁ PL. CELKEM
1	L80 x 8	ČSN 42 5541	S235JR	6	10,3	12	123,5	0,33	3,96
2	L70 x 6	ČSN 42 5541	S235JR	3	70,4	6	422,4	2,97	17,82
3	P15 x 240 – 240	ČSN 42 5310	S235JR	6	6,8	12	81,4	0,13	1,56
4	ZÁVIT. TYP M16 – 220	DIN 975	A2-50	24	0,35	48	16,7	0	0
16000	MATICE M16	ČSN EN 24032	A2-50	48	0,03	96	2,88	0	0
16001	PODLOŽKA M16	ČSN 02 1702	A2-50	24	0,01	48	0,48	0	0
HMOTNOST DÍLCE					323,6	kg			
CELKOVÁ ČISTÁ HMOTNOST VŠECH POLOŽEK V DÍLCI					647,3				
PRŮŘEZ A SVARY (%)					10	kg			
CELKOVÁ HMOTNOST VŠECH DÍLCŮ VČETNĚ PRŮŘEZU A SWARÖ					712,0	kg			
PLOCHA KONSTRUKCE (PRO OTVÝSKÁNÍ)					23,3	m²			
PLOCHA BEZ PKO					0	m²			
CELKOVÁ PLOCHA KONSTRUKCE PRO PKO					23,3	m²			

A-A

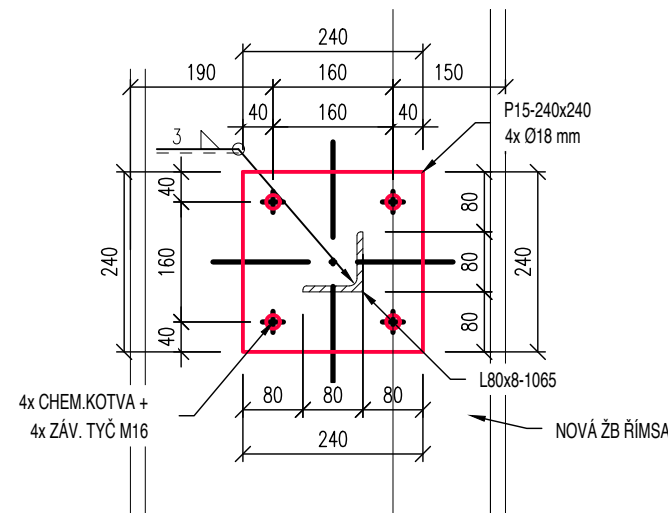
VZOROVÝ PŘÍČNÝ ŘEZ ZÁBRADLÍM

1:10



POH

1:10 240



POZNÁMKY:

PROTIKOROZNÍ OCHRANA

* PODROBNOSTI VIZ TECHNICKÁ ZPRÁVA

POUŽITÉ MATERIÁLY

- ZÁBRADLÍ

* DLE ČSN ČSN EN 1090-1,2 A TKP – PODRUŽNÉ NENOSNÉ ČÁSTI MOSTŮ – TŘÍDA PŘEVEDENÍ EXC
POUŽITÝ MATERIÁL: S235 JR – PLECHY, PROFILY
ZKUŠEBNÍ ZPRÁVA – TYP 2.2
* POŽADAVKY NA ZKOUŠKY A KONTROLY VIZ TECHNICKÁ ZPRÁVA

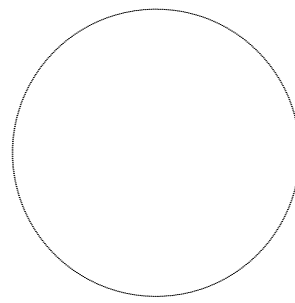
SPOJOVACÍ MATERIÁL

- SVARY
 - * STUPEŇ JAKOSTI SVARŮ C (PRO EXC2) DLE ČSN EN ISO 5817
 - * VŠECHNY SVARY PŘÍPOJOVANÝCH POLOŽEK PROVEST UZAVŘENÉ PO OBVODĚ
 - * U VŠECH SVARŮ PROVEST VIZUÁLNÍ KONTROLU DLE EN 970 / ČSN EN ISO 17637
 - * DÍLENSKÉ STYKY VYPLYVAJÍCÍ VÝHRADNE Z ROZMĚRŮ POŽITÝCH PLECHŮ A TČÍ NEJOUS ZAKRESLENY
 - * PŘÍPRAVA SVAROVÝCH HRAN VIZ KATALOGOVÉ LISTY SVARŮ A TP ZHOTOVITEL
- ŠROUBY
 - * SPOJOVACÍ MATERIÁL A KOTVY NEREZOVÝ A2-50 NEBO ŽAROVĚ ZINKOVANÝ min. 60mm

OSTATNI

- VŠECHNY HRANY POLOŽEK ZAOLBIT R=2mm
- OTVORY KÓTOVÁNY NA OSU
- PROVEDENÍ ZÁBRADLÍ JE NA VŠECH OPĚRÁCH STEJNÉ, ZRCADLOVĚ SYMETRICKÉ PODLE OSY MOSTU
- NA KAŽDÉ OPĚŘE JSOU VŽDY DVA ZÁBRADELNÍ DÍLCÉ Z1 A Z2 V PROVEDENÍ 1x Tok + 1x Naopal

Razítko oprávněné osoby:

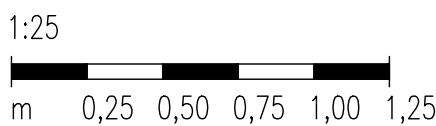


Stavebník/investor:	Práva železnic, státní organizace Dlažďenská 1003/7, Praha 1 - Nové Město, 110 00 IČO: 709 94 234		
Zástupce investora:	OR HK, U Fotochemy 259, Hradec Králové 501 01		

Generální projektant: K Vápence 2745, 530 02 Pardubice T: +240 466 055 130 IČO: 252 92 161 E: info@prodin.cz	 PRODIN SKUPINA VENTIS
Zhotovitel profese: MOSTARSKÁ S.R.O. NÁM. REPUBLIKY 1400, 53002 PARDUBICE DOBROVOLNÝ@MOSTARSKA.CZ, TEL. 777 622 521	 MOSTARSKÁ S.R.O.
Hlavní projektant (HIP): Martin Lipenský, DIS.	Souřadný systém: S-JTSK, B.p.v.

Název stavby/akce:	"Prostá rekonstrukce trati v úseku Chrástava - Hrádek nad Nisou"	Zakázka: 31/23/1037.208
Místo stavby	Liberecký kraj TUDU 0941 06 Chrástava - Hrádek nad Nisou	Datum: 06/2024
Název části:	Mosty, propustky, zdi	Stupeň dokumentace: DSP+PDPS
Odpovědný projektant:	ING. JAN DOBROVOLNÝ	Označení části: D.2.1.4.2
Zpracovatel:	ING. JAN DOBROVOLNÝ	
Obsah desek:	SO 01-20-02 Železniční most v evid. km 12,684 VÝKRES ZÁBRADLÍ	Označení: 7
		Č.pará:

MĚŘÍTKO:



MĚŘÍTKO:



MĚŘÍTKO:

